

発熱者の検知・感染対策に

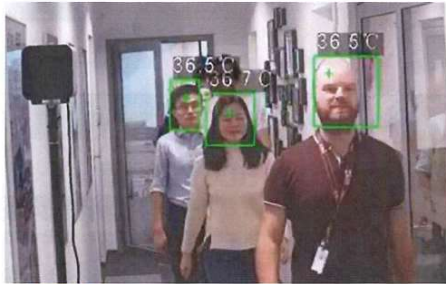
体温測定用サーマルカメラ



測定温度誤差わずか±0.3°C
体温測定に特化したサーマルカメラ

DH-TPC-BF3221-T

測定範囲: +30°C~45°C
温度測定誤差 ±0.3°C

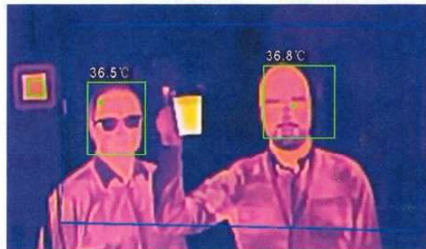


▶ 通常画面

温度が表記された2画面（通常・サーマル）で録画されます。どちらか1画面のみを録画することも可能です。



▶ サーマル画面



▶ 温度測定範囲内にあるコップは測定せず、顔のみを検出し、温度測定します

人が集まる場所に最適です



商業施設



工場



水族館・遊園地等
行楽施設



公共施設・文化施設



その他各ゲート

特長

■ 2画面録画

サーマルカメラでは、1台の筐体から、2つの映像出力があります。（通常・サーマル）どちらか一方または両方を同時に表示・録画することが可能です。



▶ 通常画面

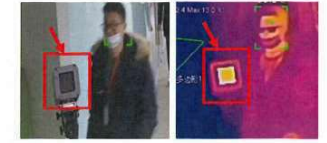
▶ サーマル画面

■ 異常を検知した際のアクションも充実

異常を検知した際には、アラーム発報等のアクションも充実しています。
「〜℃以上」「〜℃以下」になったら発報する等、設定も可能です。

■ 黒体の併用で精度の高い計測

体温測定用サーマルカメラでは、カメラ画角内に対象物の温度を校正する「黒体」を設置する事で、±0.3℃の高精度な計測を実現しています。



黒体



構成例

とにかく体温測定重視！

PCブラウザ

カメラのライブ映像を、PC（ブラウザ）で確認します。録画はされません。

異常を検知した際に、カメラ内蔵のブザーを鳴らす・バトランプへ接点出力する等、カメラ側から直接アクションを起こすことも可能です。



映像を録画したい！（※）

Micro SD・PC録画

カメラ映像をMicroSDカードもしくはPCに録画します。（両方に録画することも可能です）
PCには、管理用ソフトウェア（無償）のインストールが必要です。

※温度表記された映像がそのまま録画されます。（「温度異常があった場面・人」で映像検索することはできません。）



体温・マスク装着など属性検索したい！

Micro SD・PC録画 + 専用属性検索機

サーマルカメラ検索専用機器を併用することで、体温やマスクの有無、属性検索が可能になります。

検索情報を基に、必要な映像をすぐに確認することが可能です。



主な仕様

体温測定用サーマルカメラ
DH-TPC-BF3221-T

【サーマルカメラ・レンズ部】
画素数: 256×192
画角（焦点距離7.1mm）: 水平24°/垂直18°

【通常カメラ・レンズ部】
画素数: 1920×1080
画角（焦点距離8mm）: 水平40°/垂直22°
赤外線投光: 35m
【その他】
IP67、電源: DC12V/PoE、MicroSDスロット

株式会社ケルン本社 〒113-0033 東京都文京区本郷3-2-4-7

URL: <https://www.kerun.co.jp>

東京支店 〒113-0033
大阪支店 〒540-0036
福岡支店 〒812-0041
札幌支店 〒001-0016
東北営業所 〒983-0045
名古屋営業所 〒460-0026

東京都文京区本郷3-2-4-7
大阪市中央区船越町2-1-5 吉見ビル6F
福岡市博多区吉塚3-25-12
札幌市北区北十六条西4-2-35
仙台市宮城野区宮城野1-12-15 松栄宮城野ビル4F
名古屋市中区伊勢山11-8-6 SONNET HONDA102

TEL: 03-3815-6711(代)
TEL: 06-4790-6760(代)
TEL: 092-611-4050(代)
TEL: 011-737-6711(代)
TEL: 022-297-1101(代)
TEL: 052-324-6331(代)

